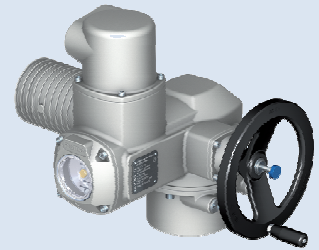


AUMA Produkttraining: Inbetriebnahme und Instandsetzung B-03

Inbetriebnahme und Instandsetzung

AUMA Schwenkantrieb SQ 05.2 - 14.2 NORM (auch mit Steuerung)



Sprache: Deutsch

Ort: Nellingen, AUMA Werk Ostfildern

Dauer: 1 Tag

Zeitraum: 8.30 Uhr bis 16.30 Uhr

Teilnehmer: 5 bis 16

Teilnahmegebühr: 450,- € pro Teilnehmer

Zielgruppe:

Praktiker aus Service und Werkstatt. Personen, die sich häufig mit der Mechanik von AUMA Schwenkantrieben beschäftigen und entsprechende Kenntnisse benötigen.

Empfohlene Kenntnisse:

Idealerweise verfügen Sie über Grundlagenwissen im Bereich der Stellantriebstechnik, wie sie in den Grundlagen-Seminaren vermittelt werden.

Kursziel:

Der Kursteilnehmer lernt die konstruktiven Merkmale und die vielfältigen Varianten eines AUMA Schwenkantriebs SQ 05.2 - 14.2 kennen. In einer praktischen Übung wird der Schwenkantrieb in die Grundbestandteile zerlegt. Der Teilnehmer wird in die Lage versetzt, den Antrieb zu montieren, die Inbetriebnahme durchzuführen und das Gerät zu warten. Umrüstungen oder kleinere Reparaturen können nach Absolvierung des Kurses selbständig durchgeführt werden.

Schulungsunterlagen:

Service-Informationen als Ordner und auf CD-ROM (im PDF-Format) mit:

- Betriebsanleitungen
- Montageanleitungen
- Wartungsanleitungen
- Anschlussplänen
- Explosionszeichnungen
- Schnittbildern
- Maßblättern
- Ersatzteillisten

Sie erhalten zusätzlich einen AUMA Werkzeugsatz.

AUMA Produkttraining: Inbetriebnahme und Instandsetzung B-03

In diesem Praxiskurs lernen Sie die AUMA Stellantriebe SQ 05.2 - 14.2 NORM (ohne Steuerung) in Betrieb zu nehmen und zu warten.

Inhalte dieses Seminars:

- Begrüßung und Vorstellung AUMA Riester GmbH & Co. KG
- Theorieteil: AUMA Schwenkantriebe SQ 05.2 - 14.2
 - Grundbegriffe und Definition
 - Schutzarten
 - Korrosionsschutz
 - Einsatzbedingungen
 - Aufbau und Funktion
 - Mechanische Schnittstellen / Armaturenanschluss
 - Elektrische Schnittstellen / Anschlusspläne
 - Ausstattung (Standard / Option)
- Der AUMA Service

- Praxisteil: Inbetriebnahme Schwenkantrieb SQ 05.2 - 14.2
 - Einstellen Wegabschaltung
 - Einstellung Drehmomentabschaltung
 - Einstellung RWG/EWG
 - Prüfgerät

- Vormontage der AUMA Stellantriebe im Werk Ostfildern
- Endmontage der AUMA Stellantriebe im Werk Ostfildern
- Einstellung der AUMA Stellantriebe im Werk Ostfildern
- Funktionsprüfung der AUMA Stellantriebe im Werk Ostfildern

- Praxisteil: Nachträglicher Einbau / Austausch
 - Schalter
 - Potentiometer / elektronischer Stellungsgeber
 - Heizung
 - Motor
 - Steuerung AM 01.1 oder AC 01.2
- Wartungsarbeiten

- Dokumentation der AUMA Stellantriebe
- Service für die AUMA Stellantriebe
- Nachbesprechung

Organisation:

Gemeinsame Mittagspause sowie Erfrischungspausen zwischen den Schulungsblöcken.